

# SENSIBILIZAÇÃO EM ESCOLAS

Acreditando no enorme potencial dos **jovens** enquanto agentes de **mudança**, desenvolvemos diversas ações de **sensibilização** em **escolas**.

Vamos descobrir?



# MISSÃO



Acreditando no enorme potencial dos **jovens** enquanto agentes de mudança, a Associação Salvador desenvolve diversas **ações de sensibilização** em escolas.

Porque acreditamos que a sensibilização deve começar **desde cedo** de forma a incutir uma atitude de **respeito** para com a diferença, estas ações destinam-se a **todas** as faixas etárias, desde o pré-escolar ao ensino superior e têm como objetivos abordar a temática da deficiência, a importância da **inclusão** e da criação de **igualdade de oportunidades**, bem como a prevenção de acidentes e comportamentos de **risco**.

# TEATRO DE MARIONETAS

PRÉ-ESCOLAR, 1º E 2º ANO

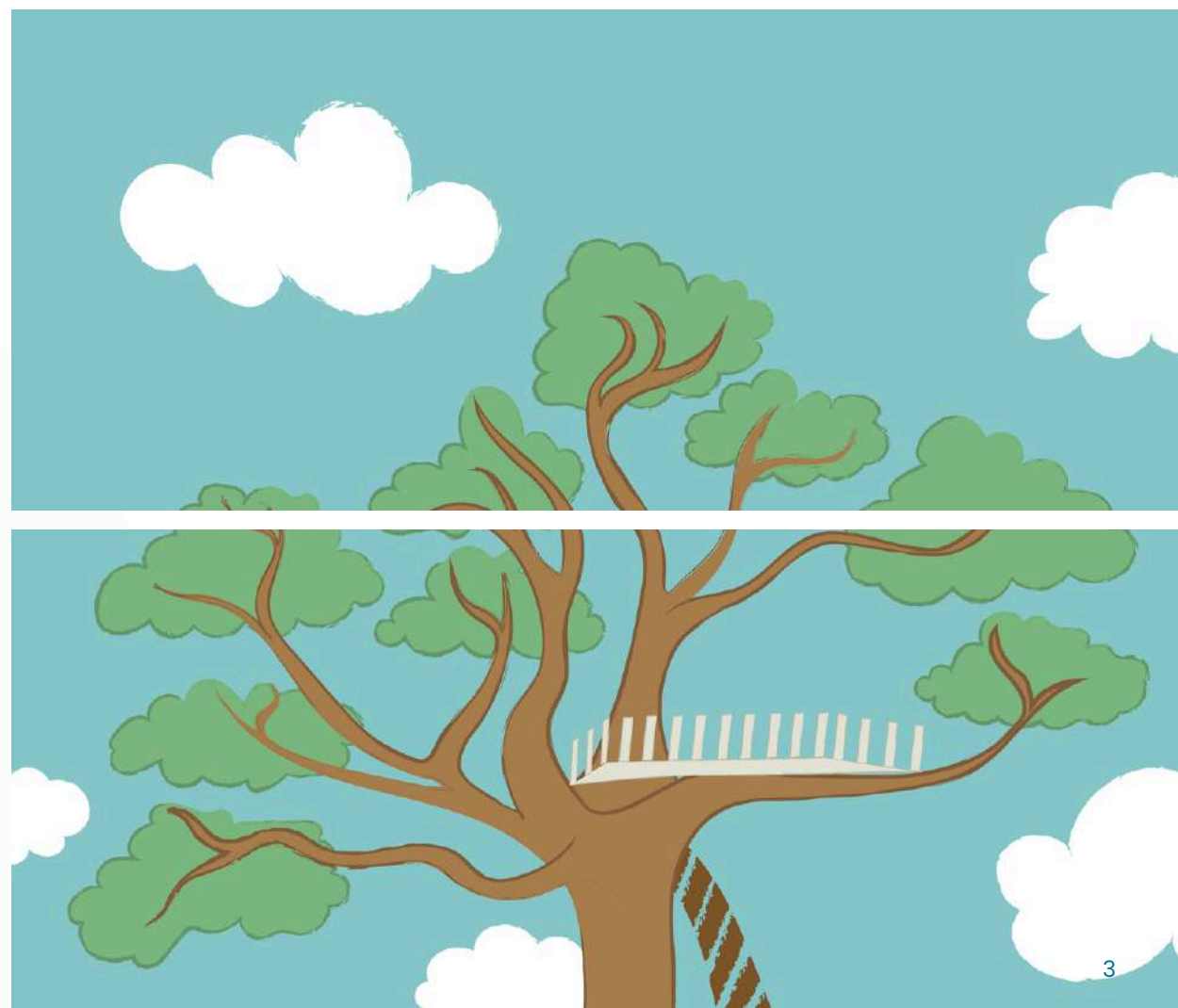
Olívia tem um **sonho**: quer viver numa árvore. Mas como? O seu amigo Isaque tem uma ideia: construir uma casa na árvore! Só que ninguém se lembra da cadeira de rodas do Isaque. E agora, como é que ele vai subir? Olívia e os seus amigos decidem meter mãos à obra para encontrar uma solução. A Casa da Árvore conta-nos uma história sobre a **inclusão**, a **diferença**, a **deficiência motora** e a necessidade de construirmos lugares para **todos**.

- A cada espetáculo podem assistir o máximo de **60 crianças**.
- Duração de **40 minutos: 30 minutos de espetáculo e 10 minutos para reflexão** em grupo e consolidação dos conteúdos, com a marionetista;
- O preço é **sob consulta**, mediante a quantidade de sessões pretendidas e local da apresentação. Caso a sua escola não tenha verba para financiar esta atividade, não hesite em contactar-nos.

*Este agendamento está sempre dependente da agenda da marionetista.*

# CASA DA ÁRVORE

## A INCLUSÃO NAS NOSSAS MÃOS



# ESCOLA DE TODOS PARA TODOS

PRÉ-ESCOLAR, 1º E 2º ANO

Esta sessão lúdica é desenvolvida a partir do conto de uma **história tradicional** - Catarina, Urso e Pedro, que nos leva a viajar até à Escola do Pedro. A Escola do Pedro é apresentada através de um livro de tamanho XXL, interativo. Esta atividade pretende sensibilizar as crianças para a inclusão da pessoa com deficiência motora, desenrolando-se através de dinâmicas **lúdicas e interativas**.

- Cada atividade tem duração de **1 hora**.
- Pode assistir um grupo/turma (**25 alunos máx.**)
- Disponível em **português e inglês**.
- O preço é **sob consulta**. Caso a sua escola não tenha verba para financiar esta atividade, não hesite em contactar-nos.

A iniciativa é desenvolvida em parceria com a Associação que promove a possibilidade de lançar **A PAR**, sementes junto dos mais pequenos sobre o tema da inclusão da pessoa com deficiência motora.

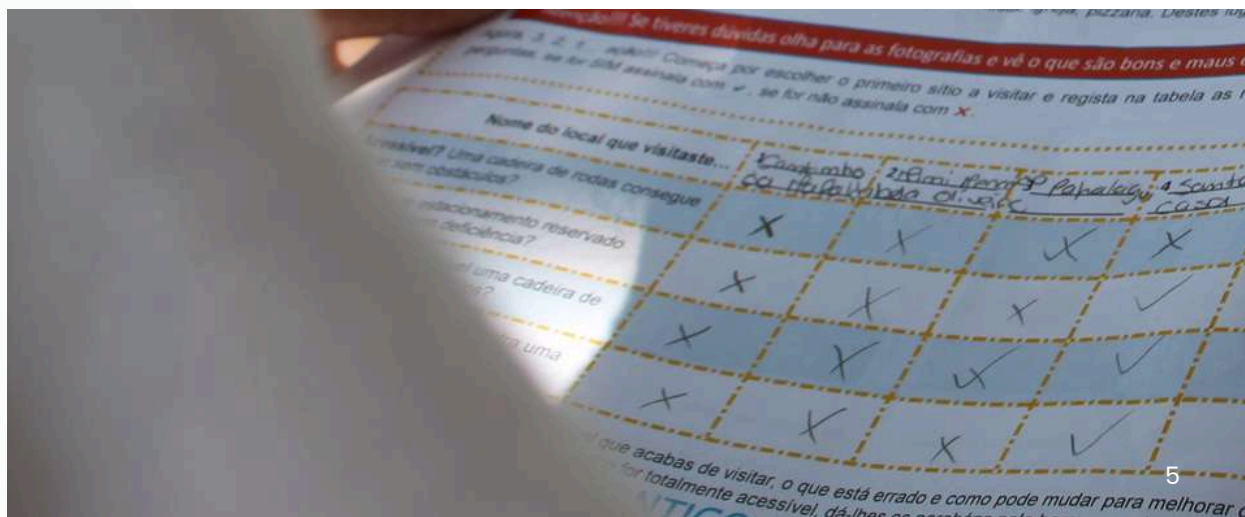


# PEDDY PAPER

3º AO 12º ANO

O percurso será indicado num **guião** com desafios que levarão os jovens a classificar espaços públicos ou a própria escola, com diferentes tipologias (jardins, comércio, serviços, etc.), quanto às suas condições de **acessibilidade**.

- Podendo ser jogado por grupos até **30 crianças** nas imediações da escola ou dentro da própria escola.
- Começa com **10 minutos de apresentação** inicial, **50 minutos de jogo** e **10 minutos para reflexão** final e consolidação dos conteúdos.
- A atividade é sempre realizada por um **dinamizador** da Associação Salvador, com deficiência motora.
- O preço é **sob consulta**. Caso a sua escola não tenha verba para financiar esta atividade, não hesite em contactar-nos.



# PALESTRAS

## 3º CICLO E SECUNDÁRIO

Pessoas com deficiência motora são voluntários para uma **palestra/conversa** na escola (ou online), com o intuito de partilhar as suas histórias de vida e as suas experiências, sensibilizando os jovens para temáticas diretamente relacionadas com a **deficiência motora**, e ainda com a possibilidade de responder aos temas e programas de cada escola, adaptando o conteúdo da palestra se necessário.

- As palestras têm a duração de **30 minutos** de exposição e **10 a 20 minutos** para perguntas, reflexão e consolidação dos conteúdos.
- A atividade **não tem limite** de participantes desde que o auditório comporte a plateia.
- Para a atividade, assegurar que o espaço é **acessível**, que tem **projektor** e **som**.
- O preço é **sob consulta**. Caso a sua escola não tenha verba para financiar esta atividade, não hesite em contactar-nos.



**Sede**

Lisboa Av. Fontes Pereira de Melo, 14 - 8º 1050-121  
Lisboa +211 165 860

**Delegação**

Porto Rua Calouste Gulbenkian, 115 - lj 60 4050-  
145 Porto +226 001 044



## INTERESSADO?

Para me inscrever:



Para mais informações:



[info@associacaosalvador.com](mailto:info@associacaosalvador.com)