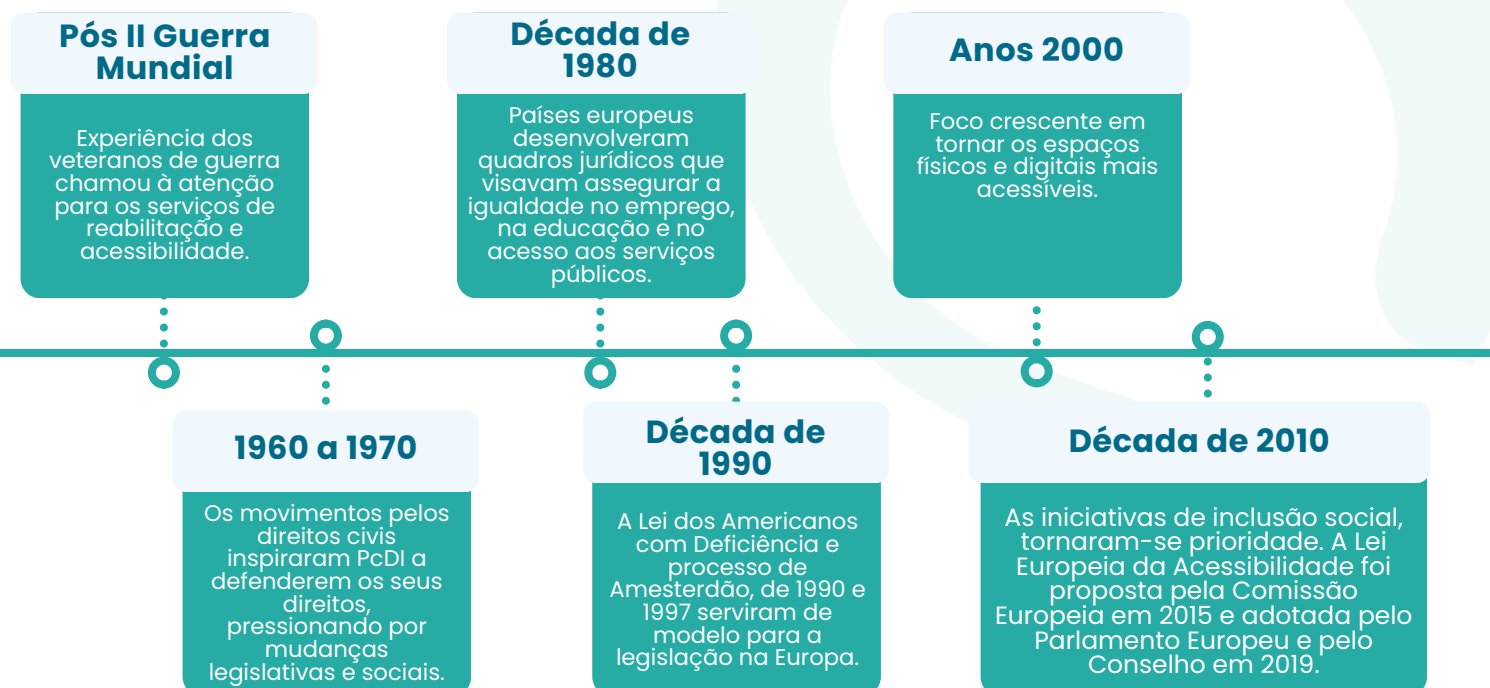


CAPACITISMO DO CONCEITO À PRÁTICA

- Forma de **discriminação, preconceito e opressão**, profundamente enraizados, que favorece pessoas sem deficiência em detrimento de pessoas com deficiência ou incapacidade (PcDI), conduzindo a um tratamento desigual e à exclusão.
- Reflete-se em atitudes, práticas e políticas que **excluem, desfavorecem e desvalorizam** as pessoas com deficiência, dificultando a sua plena inclusão na sociedade, perpetuando assim a desigualdade social.
- É muitas vezes subtil e generalizado na sociedade, dificultando a sua identificação e abordagem.
- Conduz a **desigualdade** de oportunidades, ambientes inacessíveis, acesso limitado à educação, ao emprego, aos cuidados de saúde e à participação social, bem como a disparidades nos rendimentos e nas condições de vida.
- Afeta não apenas as autopercepções, mas também estruturas e percepções sociais mais amplas.

HISTORICAMENTE...



O CAPACITISMO NA PRÁTICA

“É TÃO BONITA/O, SE NÃO FOSSE A CADEIRA...”

“VAI FICAR SEMPRE PRESA/O À CADEIRA.”

“A SÉRIO QUE CONSEGUES FAZER ISSO?”

“NEM PARECE QUE TENS DEFICIÊNCIA, PARECES NORMAL..”

“NÃO TEM CURA?”

“SOFRE DE DEFICIÊNCIA.”